

## IP-ALARM-II 报警管理软件

www.cn.security.honeywell.com

IP-ALARM-II 是一套霍尼韦尔防盗报警系统集成平台软件，可管理霍尼韦尔报警主机，并集成了基础电视监控系统的联动。IP-ALARM-II 使用 Access 数据库，安装简单，使用方便，适用于中小型系统。该软件分为“支持 4 台及以下主机”、“支持主机数量无限制”两种版本。

### 特点

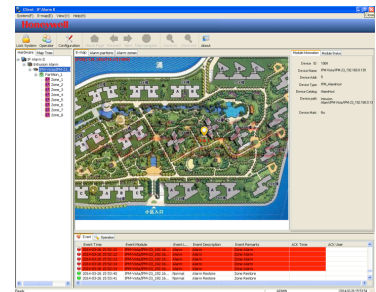
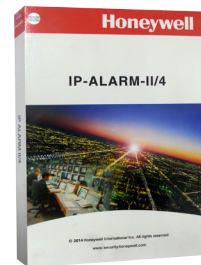
- 支持 IPM-23 SUPER II, IPM-VISTA SUPER II, VISTA-128BPT / 250BPT 及霍尼韦尔接警机接入
- 可以直接通过串口连接 VISTA-128BPT / 250BPT，不需要外加模块
- 软件实现对前端主机的控制，如布撤防和旁路。通过 IPM 模块可以模拟主机键盘进行键盘操作
- 支持 IP Camera 接入，可以实现四路视频联动，并抓取图片保存
- 用户可以设置报警声和弹出窗口
- 支持两级地图设置，可以建立虚拟的子系统。用户可以按需要任意设置防区点和关联点
- 强大的信息统计和查询功能，可按时间，设备，用户查询
- 用户权限管理，方便多个用户使用
- 系统设置和接警操作完全分开，避免操作人员的失误导致系统配置改动

### 系统结构

IP-ALARM-II 是一套霍尼韦尔防盗报警系统集成平台软件，可管理霍尼韦尔报警主机，并集成了基础电视监控系统，支持多方式联动及灵活的地图配置。

IP-ALARM-II 使用 Access 数据库，安装简单，使用方便，适用于中小型系统。该单机版软件支持的报警主机数量可以受限（4 台及以下）或者无限制，由软件加密狗权限决定。

另外：IP-ALARM-II 同时还具备视频集成功能，并支持标准 ONVIF 协议的网络摄像机接入，可以实现四路视频联动，并抓取图片保存。

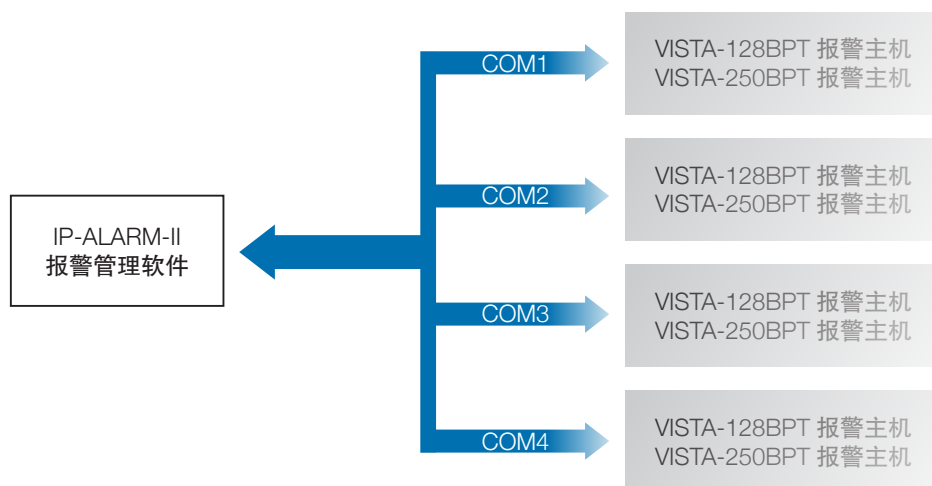


# IP-ALARM-II 报警管理软件

www.cn.security.honeywell.com

IP-ALARM-II 支持主机通过直连、IPM 模块、接警机等多种方式接入。同时 IP-ALARM-II 支持 IP Camera。设备接入方式如下：

## 1.IP-ALARM-II 和 VISTA-128BPT/250BPT 通过串口直连

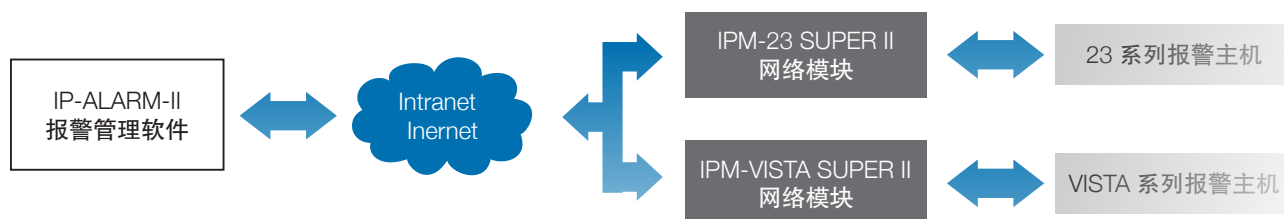


## 2.IP-ALARM-II 和 Doppio/MX8000 通过串口直连



## 3.IP-ALARM-II 和 IPM 模块通过网络连接

当在 Internet 中使用时，IP-ALARM-II 需要有固定 IP

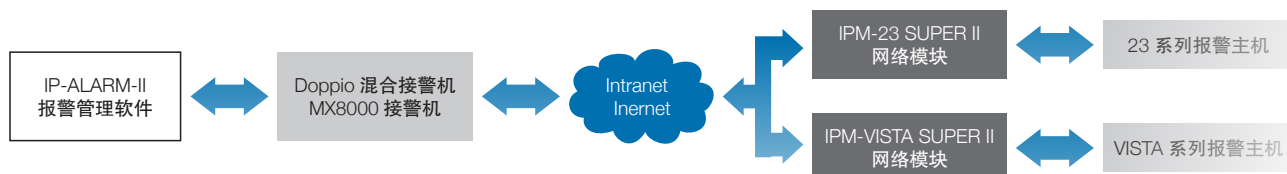


# IP-ALARM-II 报警管理软件

www.cn.security.honeywell.com

## 4.IP-ALARM-II 和 MCM 连接

当连接 MCM 时，必须通过 Doppio 接警机接入，并且 Doppio 需要有固定 IP



## 5.IP-ALARM-II 和 IP Camera 连接

当在 Internet 中使用，IP-ALARM-II 需要有固定 IP



## 系统配置指南

操作系统	Windows XP, Windows 7
数据库	MS Access
计算机硬件配置	双核及以上处理器，内存 2G 以上，硬盘 100G 以上
HUB 网络集线器、交换机	100M 网络
IPM VISTA SUPER II	VISTA 系列主机网络接口模块
IPM-23 SUPER II	23xx 系列主机网络接口模块
IP-ALARM-II/4	监控 4 台以下主机
IP-ALARM-II/F	监控主机数量不限

## 订购信息

IP-ALARM-II/4	报警监控软件，支持 4 台以下报警主机（含 4 台），含加密狗。
IP-ALARM-II/F	报警监控软件，支持无限台报警主机，含加密狗。



微信公众平台



新浪微博